

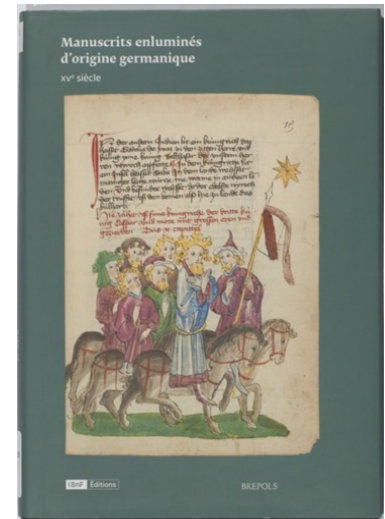
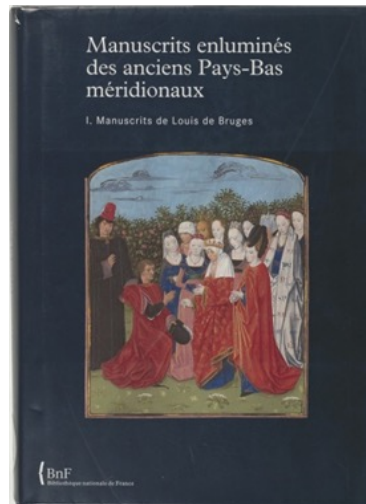
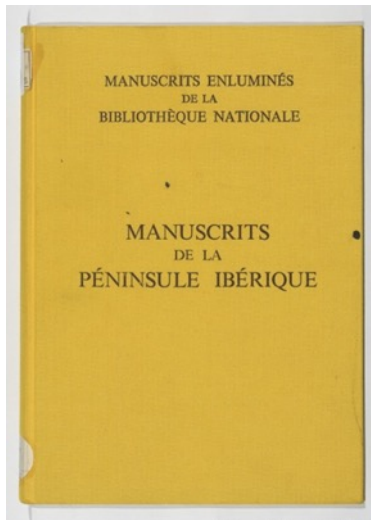
# Mandragore, la base iconographique des manuscrits de la Bibliothèque nationale de France

Enjeux, étapes et évaluation de la refonte  
d'une base de données de manuscrits  
créée aux débuts du Web



# Aux origines de Mandragore (BnF)

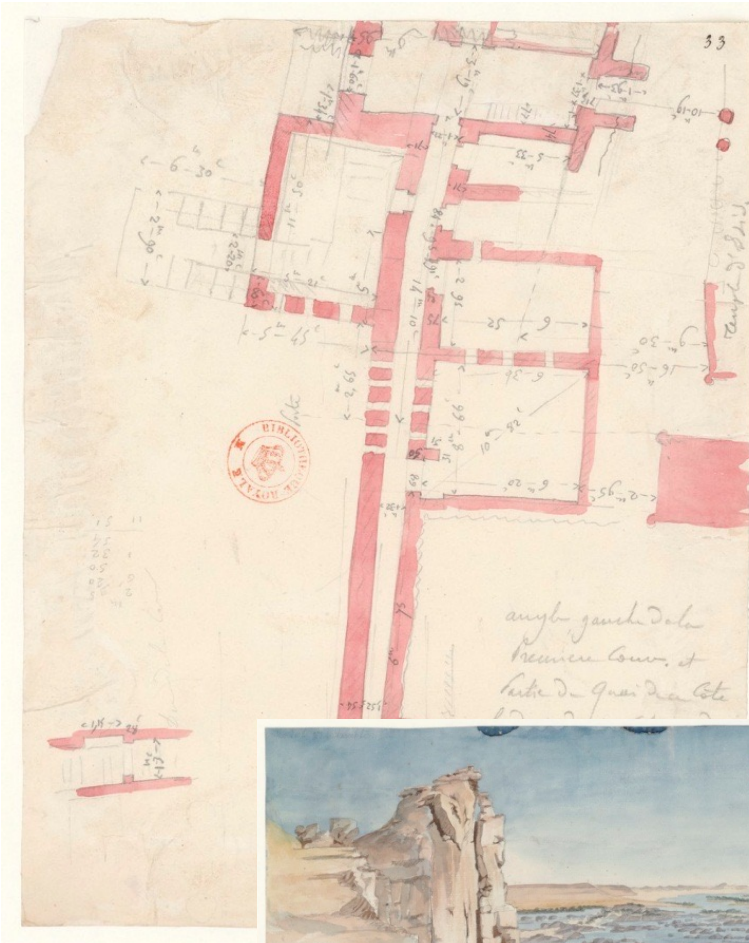
- Une base de travail pour le *Centre de Recherche sur les Manuscrits Enluminés* (François Avril, 1981)
- Accompagne les catalogues imprimés de manuscrits enluminés de différentes origines géographiques



- Base de données DBase en **1989** : l'un des premiers outils informatiques pour décrire les manuscrits
- Mise en ligne en **2003**

{BnF

NAF20402,  
f.33  
Égypte:  
Philae,  
nilomètre  
(plan)



Latin  
9474,  
f. 10



Mélanges de Colbert  
346 (51)



NAF 20402, f. 5  
Soudan : Cataracte du Nil  
(deuxième)

terram. con  
lavit mari  
e' ait: Veni  
e' faciente  
ens fructum  
in senec ipi  
ita; Et pro  
e' afferente  
lignuq; fa  
quodq; sen  
deus quod  
uespere e'  
Oxit au  
memento c

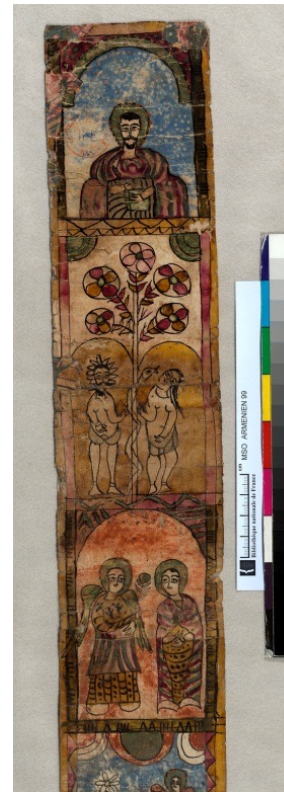
{ BnF



Japonais 4169  
(rouleau)



Mexicain 18-19, f. 4  
calendrier divinatoire (relié)



Arménien 99  
(rouleau)



Égyptien 64  
rouleau (sous cadre)

Latin 9474, f. 10 { BnF  
Calendrier : juillet

lion  
zodiaque

travaux des mois  
calendrier  
juillet

rocher  
cours d'eau  
église  
maison  
forêt

panier  
porteur  
bouteille

gerbage

blé  
faucille  
aiguisoir  
champ

moisson

Accueil > Recherche

- Recherche



Accueil

Aide

Recherche

Classement thématique

BnF archives et manuscrits

- Tous
- Département des Manuscrits (occidentaux)
- Département des Manuscrits (orientaux)
- Bibliothèque de l'Arsenal
- L'ensemble de la base
- Les images numérisées

Sélectionnez au moins un des critères de recherche ci-dessous :

**Manuscrits**

Cote  **Index**  
 Commence par  Contient le(s) mot(s)

Auteur, titre  **Index**

Titre d'usage  **Index**

Nom de pays  **Index**

Origine  **Index**

Date par siècle  ap. JC ▼ **Aide**  
 Commence par  Contient le(s) mot(s)

Artiste  **Index**

**Images**

Folio  **Aide**  
 Commence par  Contient le(s) mot(s)

Légende  **Index**

Descripteur1  **Index**

Descripteur2  **Index**

Descripteur3  **Index**  
 Commence par  Contient le(s) mot(s)

Définition  **Index**

**Chercher**

**Effacer**

afficher 20 ▼ résultats par page

- Recherche plein texte

Rechercher

Dans  L'ensemble de la base  Les images numérisées

**Chercher**

**Effacer**

afficher 20 ▼ résultats par page



1 : Ethiopien 421, fol. rouleau,  
Talisman(s) : ange(s)

2 : Ethiopien 421, fol. rouleau,  
Talisman(s) : Salomon

→ 3 : Ethiopien 421, fol. rouleau,  
Tableau(x) magique(s)

4 : Ethiopien 421, fol. rouleau,  
Talisman(s) : Gatsa Sab'e

5 : Ethiopien 421, fol. rouleau,  
Tableau(x) magique(s)

Ethiopien 421, fol. rouleau, Tableau(x) magique(s)



## Les catalogues

{BnF} **Catalogue général**

Livres imprimés anciens et modernes, estampes et photographies, cartes, monnaies, documents audiovisuels  
<https://catalogue.bnf.fr/>

{BnF} **Archives et manuscrits**

Manuscrits anciens et modernes, correspondances, fonds d'archives privées, archives de la BnF  
<https://archivesetmanuscrits.bnf.fr/>

{BnF} **Médailles et Antiques**



Jetons, médailles, bronzes, matrices de sceaux, objets du musée

<http://medaillesetantiques.bnf.fr/>

## Les bases de données spécialisées

{BnF} Bibliothèque nationale de France **reliures.bnf.fr**

Reliures historiques précieuses de la Réserve des Livres Rares  
<http://reliures.bnf.fr/>  
200 reliures

{BnF} **Mandragore**

Enluminures des manuscrits orientaux et occidentaux du département des Manuscrits et de la Bibliothèque de l'Arsenal  
<https://mandragore.bnf.fr/>  
200.000 enluminures  
6.800 manuscrits



*Gravures sur bois des incunables de la Réserve des Livres Rares.*

**Pas d'interface publique.**  
21.000 gravures  
66.000 tirages  
670 incunables

**BP16** Bibliographie des éditions parisiennes du 16<sup>e</sup> siècle

<http://bp16.bnf.fr/>

{BnF} **Presse locale ancienne**

Les journaux d'intérêt local parus en France, des origines à 1944 ©

<http://presselocaleancienne.bnf.fr/>

## Les images numériques

{BnF} **Gallica**

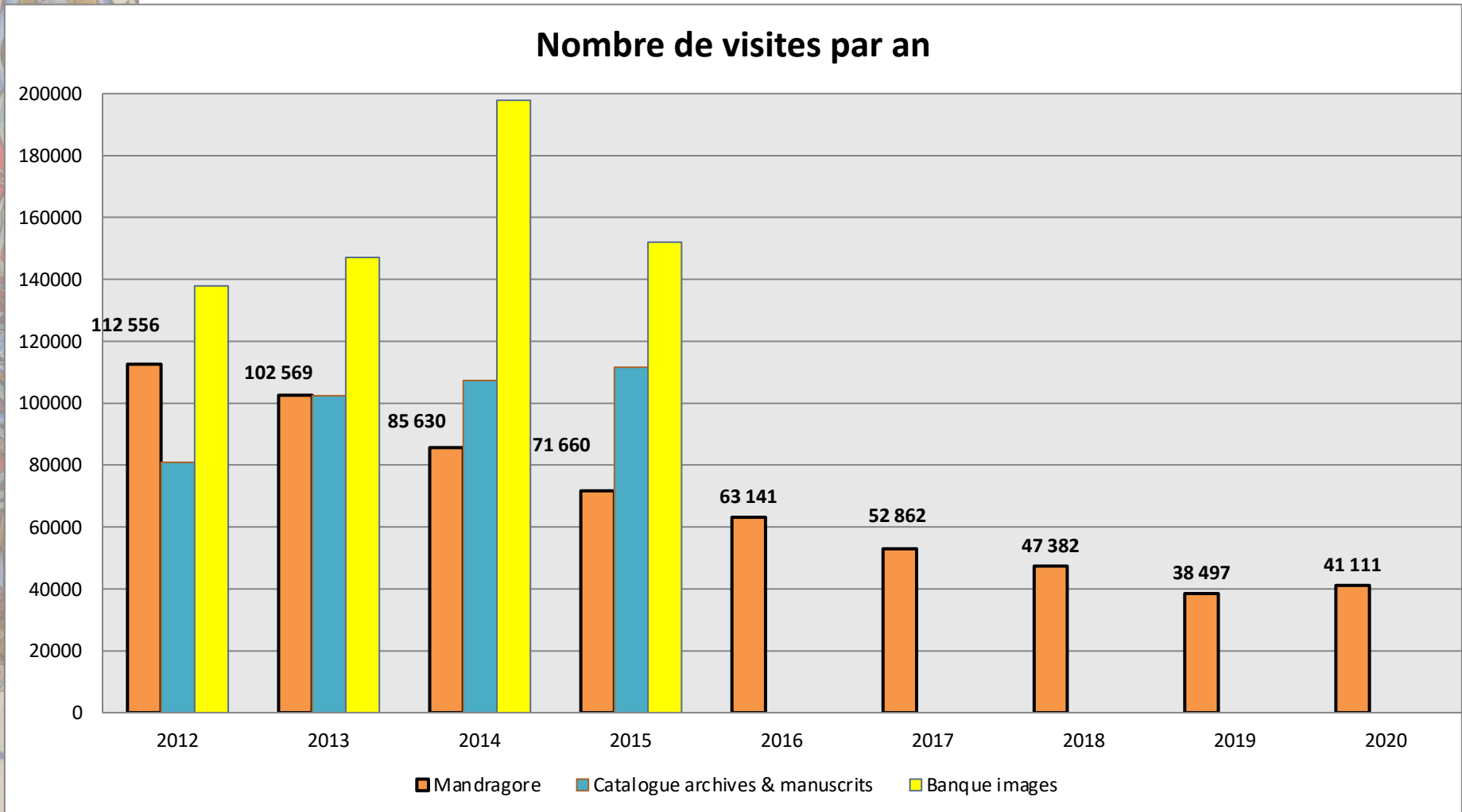
Numérisations intégrales  
<https://gallica.bnf.fr>  
Environ 130.000 manuscrits  
+ 15.000 sous droits consultables sur place

{BnF} **Banque d'images**

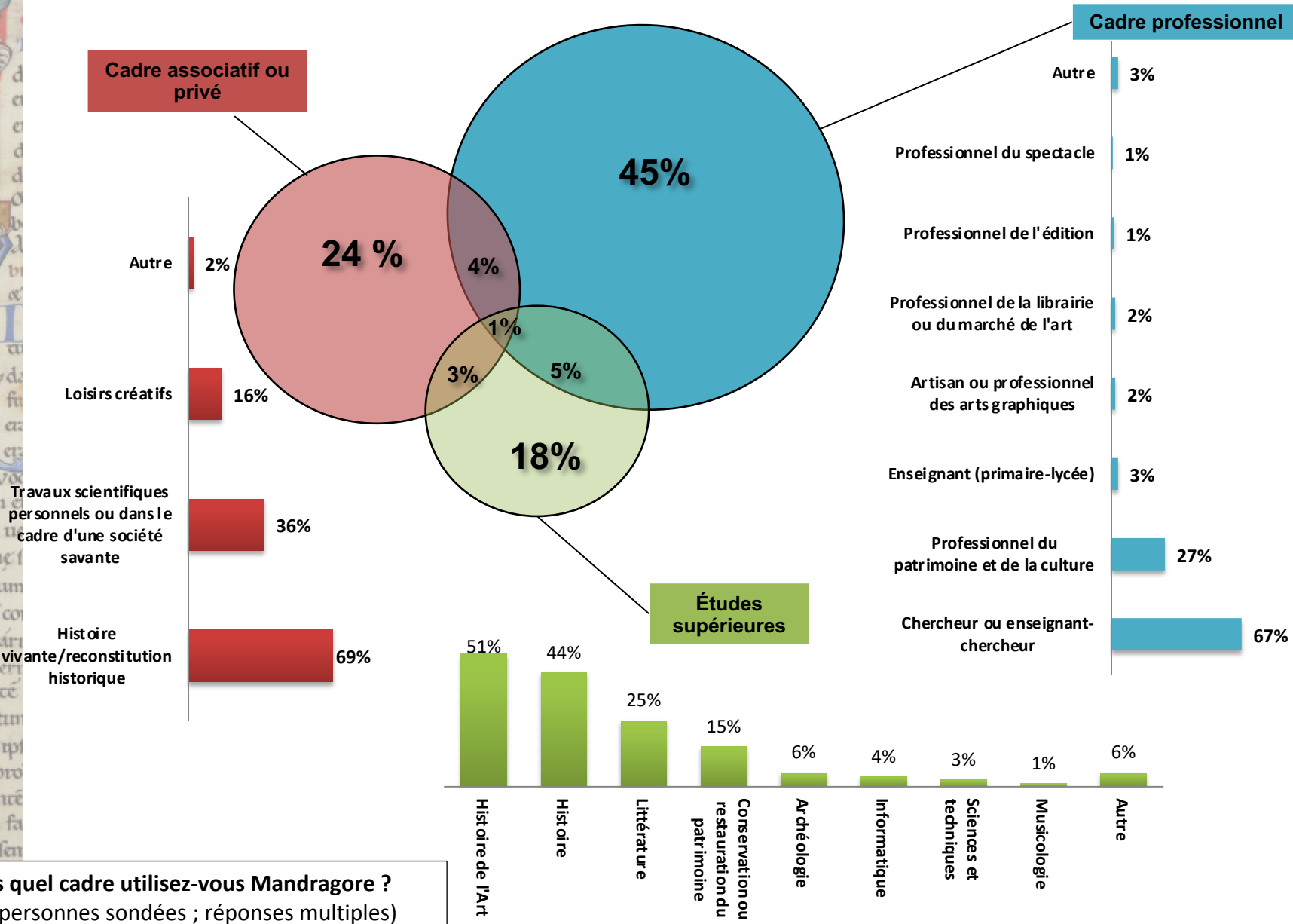
Reproductions partielles réalisées sur commande  
<https://images.bnf.fr>  
200.000 images dont plus de 80.000 issues de manuscrits (*certaines non accessibles en ligne*)



- **2012** : 112 556 visites  
Durée moyenne : 10' 15
- **2020** : - **66%** par rapport à 2012 (41 111 visites)  
Durée moyenne : 8' 23 (contre 13' en moyenne BnF)  
Part des visiteurs étrangers : 48% supérieure à la moyenne des sites de la BnF (32%)



# Enquête de public 2013 : profils des usagers { BnF



# Enquête de public 2013 : attentes des usagers

{ BnF

- Un visualiseur performant permettant de consulter les images en HD, de zoomer, de comparer plusieurs images
- Nécessaire clarification des données : index difficiles à manipuler, nomenclature complexe, mots-clés et légendes difficiles d'accès pour les non-initiés
- Une recherche plus intuitive : recherche simple, autocomplétion, recherche par navigation...
- Possibilité de manipuler les résultats



# Données de l' Observatoire des { BnF publics de la BnF 2020

Une grande enquête lancée en **2020** afin d'évaluer les profils des **utilisateurs des services numériques** de la BnF.

Données quantitatives :

- Sur 5198 répondants, seuls **7%** (356) déclaraient utiliser Mandragore
- La plupart des usagers de Mandragore (39.9% soit plus du tiers) déclaraient avoir **entre 50 et 64 ans**
- Essentiellement des chercheurs et des professionnels de la culture ou de l'enseignement
- En 2020, la part d'étudiants utilisant Mandragore est devenue très faible

➡ Absence de renouvellement générationnel chez les utilisateurs de Mandragore

➡ Manque de visibilité de Mandragore au sein de l'écosystème numérique de la BnF

# Vers MandragoreNG

{ BnF

- Refonte du **modèle de données** (redéfinition des entités et restructuration des relations entre elles)
- Travail sur le **thésaurus** : mise à la norme ISO 25964 (distinction concept/terme, multilinguisme...) ; création de liens sémantiques (« voir aussi », « ne pas confondre »...) et de concepts génériques ; rendre possibles les alignements avec d'autres thésaurus (RAMEAU, IconClass...)
- Rejoindre les **autorités** BnF (Nom de personne, Collectivité, Œuvre, RAMEAU [concepts et noms géographiques]), notamment pour permettre l'exploitation des données de Mandragore dans data.bnf.fr
- Création d'un nouvel **outil de production** collaboratif, module de l'outil de catalogage en EAD (PIXML)



Infos.

Que recherchez-vous ?

Rechercher

## Mandragore, nouvelle version.

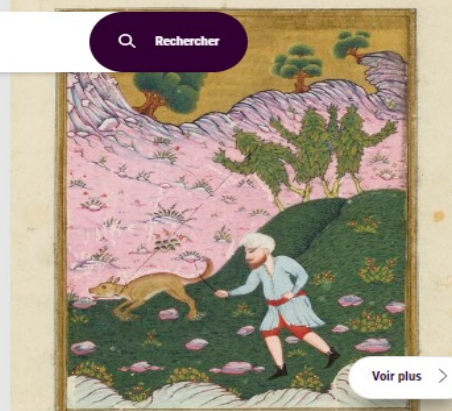
UNE BASE ICONOGRAPHIQUE POUR LES MANUSCRITS DE LA BNF

Les collections de la Bibliothèque nationale de France abritent plusieurs dizaines de milliers de manuscrits dont le décor constitue l'un des plus riches musées de peinture au monde. La base Mandragore vous invite à l'explorer.

Cette toute nouvelle version remplace le site de 2003, devenu obsolète. Retrouvez les 200 000 enluminures, dessins, sceaux, décors de reliures déjà décrits, avec des informations mieux structurées et de nouvelles fonctionnalités.

Envie d'en savoir plus ? N'hésitez pas à consulter la page « Aide » et la [vidéo de présentation](#). Des remarques ou des suggestions ? Aidez-nous à améliorer Mandragore en répondant à un bref questionnaire.

Donnez votre avis >



Voir plus >

RÉCOLTE DE LA MANDRAGORE



### Ce que Mandragore vous apporte.



REPÉRER



IDENTIFIER



REGROUPER



INDEXER



VISUALISER

### Explorez par thématique.



#### Cote.

Près de 7000 manuscrits sont décrits dans Mandragore. Vous cherchez une cote en particulier ? Explorez les collections par fonds.

Explorer par cote >



#### Sujet.

Chaque unité de décor représente une scène particulière. Parcourez les 40 000 sujets identifiés.

Explorer par sujet >



#### Mot-clé.

Chaque objet, lieu, personne... visible sur une unité de décor est indexé à l'aide d'un thésaurus iconographique systématique de 21 000 mots-clés, accessible en français, anglais, allemand, italien et espagnol.

Explorer par mot-clé >



Infos.

# Mandragore

UNE BASE ICONOGRAPHIQUE

Les collections de la Bibliothèque nationale de France comptent des milliers de manuscrits dont certains sont uniques au monde. La base Mandragore

Cette toute nouvelle version propose plus de 200 000 enluminures, des informations mieux structurées et des outils de recherche

Envie d'en savoir plus ? N'hésitez pas à consulter notre [présentation](#). Des remarques ou suggestions en répondant à un bref questionnaire

Donnez votre avis >

Que recherchez-vous ?  
lapin

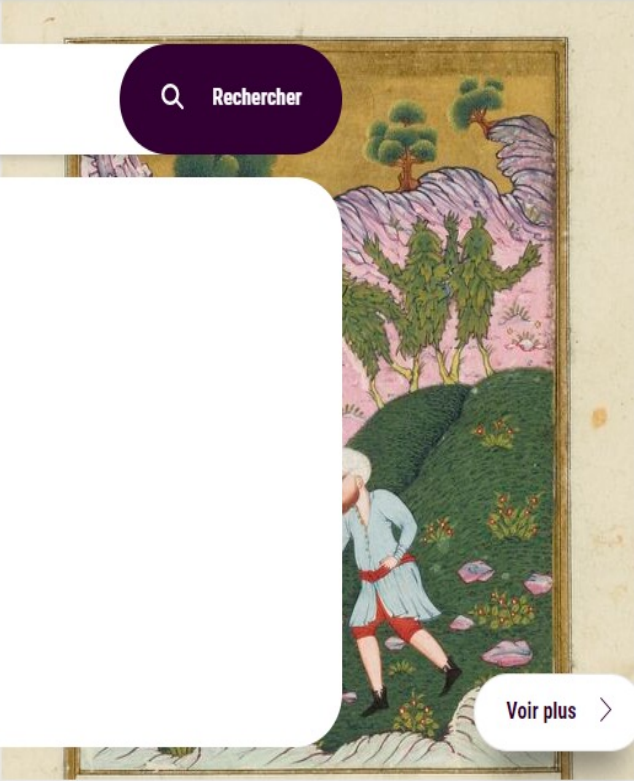
Rechercher

**Sujet**

- Chasse au **lapin**
- Faune : **lapin**
- Faune : **lapin** des îles de l'Océan Indien
- Faune : **lapin** marin
- Faune : **lapin** marin de la Mer Caspienne

**Mot-clé**

- Lapin**



Voir plus >

RÉCOLTE DE LA MANDRAGORE



Infos.

## Que cherchez-vous ?

Ce choix modifie le questionnaire ci-dessous. Pensez-y avant de le modifier !

Unité de décor    Unité de création



### Paramétrez votre recherche

Périmètre de recherche :  Uniquement les unités de décor numérisées

**Sujet**    Clovis I rachetant son cheval à Saint Martin     Expression exacte    **Consulter l'index**

**et**    **Artiste**    Saisir les mots-clés     Expression exacte    **Consulter l'index**

Ajouter un critère

[Ajouter tous les critères](#) +

**Lancer la recherche** 🔍

[Réinitialiser](#) ↻

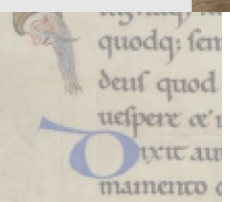
**Index "Artiste"** ✕

Sélectionner une ou plusieurs entrée(s) dans la liste ci-dessous

maître 🔍

- Maître de Jean de Wavrin
- Maître de Jouvenel (atelier)
- Maître de Jouvenel des Ursins et collaborateurs
- Maître de l'Échevinage
- Maître de l'Échevinage (atelier)
- Maître de l'Échevinage et collaborateurs
- Maître de l'Épître d'Othéa
- Maître de l'Épître d'Othéa et collaborateurs
- Maître de la bible de Conradin
- Maître de la bible de Jean de Sy
- Maître de la bible de Manfred
- Maître de la bible de Manfred (atelier)
- Maître de la Chronique d'Angleterre
- Maître de la Chronique d'Angleterre et collaborateurs

**Ajouter la sélection**





Par :

Cote

Sujet

**Mot-clé**

Filtrer dans la liste



Rech...

Langue ▾

Forme ▾

## Mot-clé.

Qu'est-ce  
qu'un  
mot-clé ?

Mandragore utilise un thésaurus de 21 000 mots-clés, ou descripteurs, pour indexer l'iconographie des enluminures et décors : objets, personnes, lieux, signes. Ces mots-clés sont ici classés par groupes thématiques, un même mot-clé pouvant éventuellement relever de plusieurs groupes. Il est également possible d'afficher les formes alternatives (synonymes) et les traductions de chaque mot-clé en anglais, allemand, italien et espagnol.



### ARTS

#### Arts (généralités dont motifs et matériaux)

aki gusa



Chercher les unités de décor



Consulter la notice

*anthropomorphic letter*

Chercher les unités de décor



Consulter la notice

*anthropomorphischer Buchstabe*

Chercher les unités de décor



Consulter la notice

aparejo



Chercher les unités de décor



Consulter la notice

apparecchiatura



Chercher les unités de décor





Consulter la notice

# harpe


*instrument de Musique ; voir aussi: bâgâna*

Mot-clé

Partager 

 Chercher les unités de décor

## Autres formes .

 tchang - harpe iranienne

 Harfe

 Röte


 djank

 harp

 arpa

## Relations .

Voir aussi les concepts  
[bâgâna](#)

 Chercher les unités de décor des concepts liés

## Classement thématique .

ARTS > Musique

**Affiner**

**Cote du manuscrit**

Grec 134 (117)

Grec 1128 (76)

Arabe 3929 (74)

Supplément turc 190 (53)

Latin 511 (44)

Grec 510 (42)

Français 829 (35)

Latin 23 (33)

Supplément Persan 1078 (31)

Ethiopien d'Abbadie 114 (28)



**Artiste**

Artiste non identifié (1818)

Gondar (premier style) (22)

Jean Grusch (atelier) (22)

Alexandre et collaborateurs (20)

Shîrâz (style) (19)

Lucknow (style) (17)

Nardo Rapicano et collaborateurs (14)

Péronet Lamv (12)

Mot-clé : nimbe

**Modifier la recherche**



2044 résultats

1 / 205 > >>

10 résultats par page

0 éléments sélectionnés



**f. 1v, Saints Barlaam et Josaphat**

Manuscrit : Arabe 274

Unité de création : [Arabe 274 - Artiste non identifié - Le Caire \(Égypte\) - Ère des martyrs 1494 = 1778](#)

Texte enluminé : [Barlaam et Josaphat](#)



**f. 6v, Abenner et moine(s)**

Manuscrit : Arabe 274

Unité de création : [Arabe 274 - Artiste non identifié - Le Caire \(Égypte\) - Ère des martyrs 1494 = 1778](#)

Texte enluminé : [Barlaam et Josaphat](#)



**f. 85v, Baptême de Josaphat**

Manuscrit : Arabe 274

Unité de création : [Arabe 274 - Artiste non identifié - Le Caire \(Égypte\) - Ère des martyrs 1494 = 1778](#)

Texte enluminé : [Barlaam et Josaphat](#)

## f. 11v, Saint Josaphat dans son palais

ARK:/12148/CGFBT10129

Manuscrit : [Arabe 274](#)

Unité de création : [Arabe 274 - Artiste non identifié - Le Caire \(Égypte\) - Ère des martyrs 1494 = 1778](#)

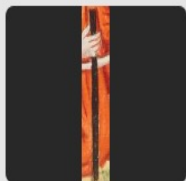
Texte enluminé : [Barlaam et Josaphat](#)

Feuillet / Page : f. 11v

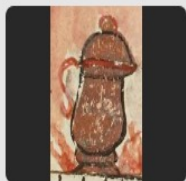
Sujet : [Saint Josaphat dans son palais](#)

Rubrique : [Rubrique en caractères non latins]

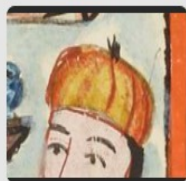
### Mots-clés de l'image • 16 Mots-clés



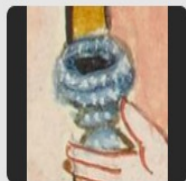
canne



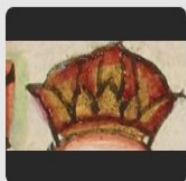
chope



coiffe



coupe



couronne



cuisine



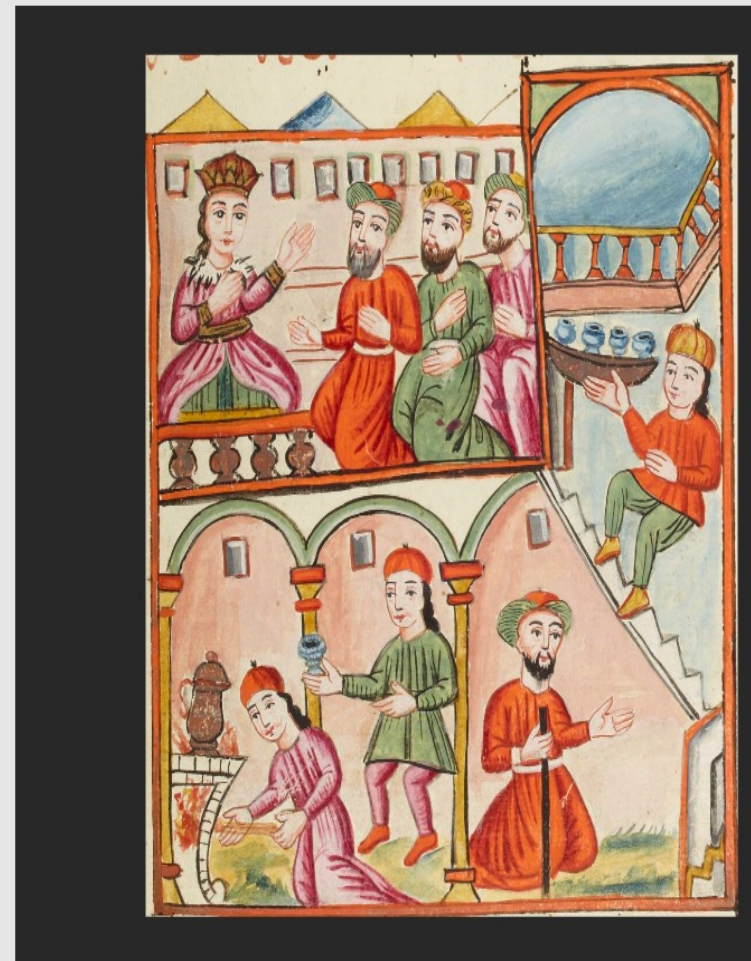
escalier



feu

Unité de décor

Partager ↗



Ouvrir dans Mirador ↗

Annotations

14 annotations affichées

ITEM : [22]

**Abenner et moine(s)**

Abenner

bouquet

couronne

fourrure

lampe

moine

nimbe

palais

rideau

roi

trône

vase

vêtement





Français 51



Français 51



Jacques de Voragine, Légende dorée (traduction Jean de Vignay), F...



Jacques de Voragine, Légende dorée.

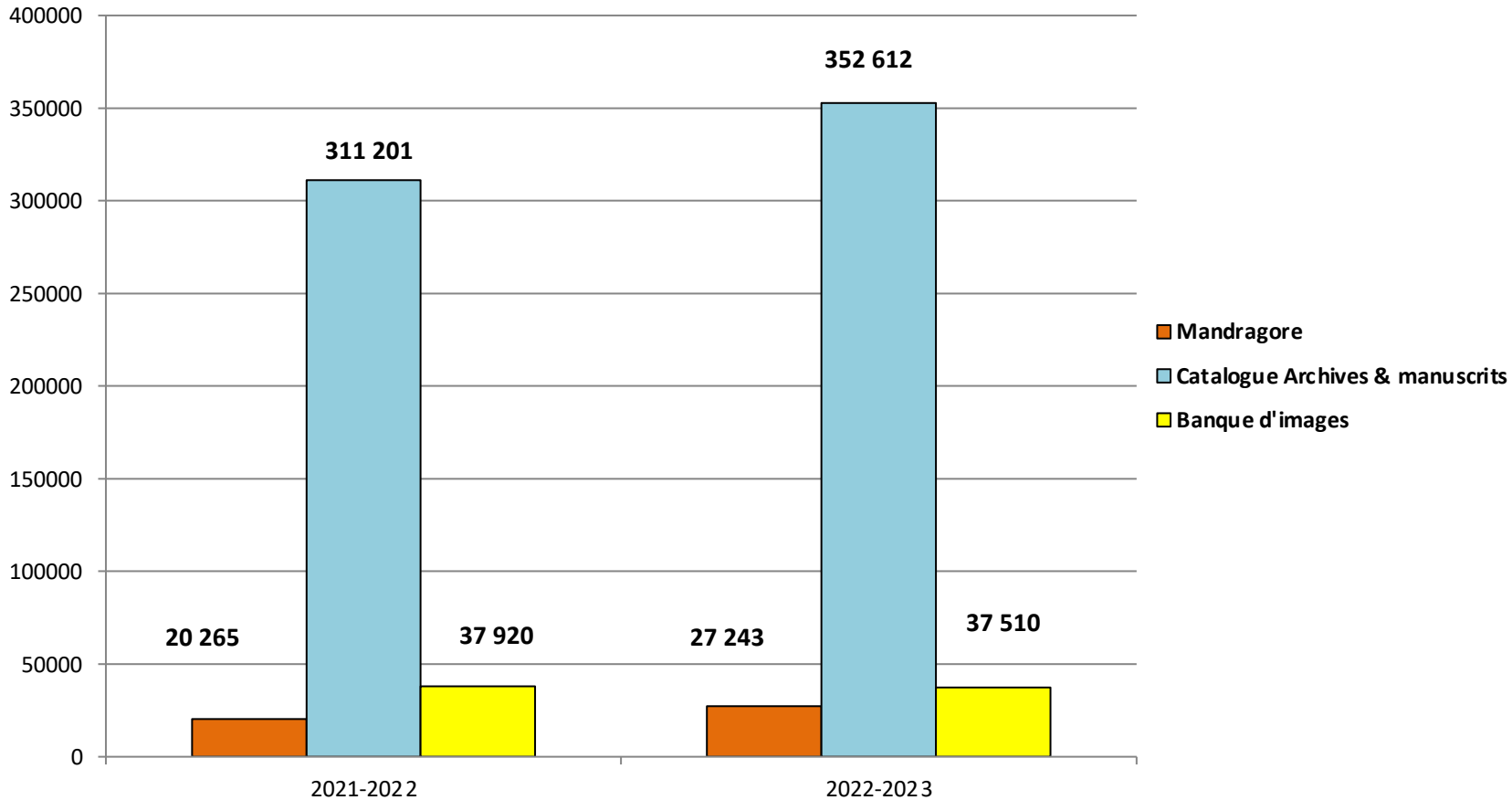


deus quod  
vespere ce  
Oxit au  
memento

**Nombre de visites entre le 14/11/2022 et le 28/05/2023 (28 semaines depuis le lancement) : + 34, 4 % par rapport à la période 14/11/2021-28/05/2022**

**Nombre de visites entre le 01/01/2023 et le 28/05/2023 : 19 519 visites soit + 27, 5 % par rapport à la période 01/01/2022-28/05/2022 ; + 51, 2 % de visiteurs français ; légère augmentation de la durée de visite (+ 13, 6%)**

**Visites du 14/11 au 28/05**



# Enquête de public octobre- décembre 2022

- Enquête de type sociologique
- Un questionnaire en ligne autogéré (octobre-décembre 2022)
- Entretiens individuels et en groupes (25 usagers) permettant d'affiner la compréhension des usages et d'observer les parcours de recherche dans la base
- Groupes composés de catégories d'usagers reprenant celles définies par l'Observatoire des publics : enseignants-chercheurs et chercheurs, étudiants, amateurs, professionnels de la culture et de la médiation (bibliothécaires, iconographes...), enseignants du primaire et du secondaire





Timing	Etape	Contenus	Support / point d'attention
15'	0. Introduction	Présentation des 3 intervenants BnF Objectif de l'échange : une V2 de Mandragore Principe des échanges : vos usages et pratiques sont légitimes, toute critique est bonne à entendre, respect de la parole de chacun !	
30'	1. Vos utilisations de Mandragore et pratiques de recherche d'image	Tour de table : dans quel cadre recherchez-vous des images / enluminures ? Comment Mandragore se situe parmi les outils de cette recherche ? Comment utilisez-vous Mandragore ?  Relances (après le tour de table) : <ul style="list-style-type: none"> <li>- Techniques de recherche utilisées : mots-clés, index, période, etc.</li> <li>- Pratiques en matière de stockage / annotation des images récupérées</li> <li>- Apprentissage : qui vous a appris / donné des conseils sur l'utilisation pratique de Mandragore ?</li> <li>- Utilisation d'autres outils ?</li> </ul>	Attention à faire circuler la parole entre les participants.
30'	2. Manipulations	Introduction : nouvelle version de Mandragore : nous aimerions voir comment vous manipulez l'outil pour comprendre comment vous cherchez, comment vous explorez les références, etc.  Manipulation : demander à un participant de chaque sous-groupe d'élaborer un scénario d'usage, par exemple pour préparer un exposé ou travailler sur une recherche.  Relances : <ul style="list-style-type: none"> <li>- Et pourquoi avoir cliqué [ici] ...</li> </ul> Observer : <ul style="list-style-type: none"> <li>- Navigation : pages, catégories, liens ...</li> <li>- Visualisation : métadonnées, zoom ...</li> <li>- Intégration : enregistrer l'image, télécharger l'image...</li> </ul>	Séparer le groupe de façon à ce que 2-3 personnes manipulent la base sur un même ordinateur. Nous répartir pour observer chaque sous-groupe.
30'	3. Débriefing : évolutions	Retour en groupe complet et débriefing : ce que l'on a observé / ce qui nous a étonnés.  Si nous devons faire évoluer Mandragore, qu'est-ce qui vous paraîtrait prioritaire ? Qu'est-ce qui vous paraîtrait le plus facile / difficile ? [c'est une manière de voir ce que les participants comprennent du travail et de la technicité des projets].  On peut traiter ce point de synthèse sous forme d'un exercice pratique : imprimer des étiquettes avec les évolutions possibles / envisagées et demander au groupe de les classer par ordre de priorité	Reprendre la liste des propositions d'évolutions figurant sur le questionnaire en ligne

# Attentes des usagers en 2022 (BnF)

## 1. S'appropriier et conserver le résultat de la recherche

Possibilité d'exporter, de télécharger des résultats de recherche et le contenu des notices, voire d'enregistrer une notice ou une sélection de notices dans l'espace personnel BnF (« Mes références »)

## 2. Évoluer dans un écosystème unifié à l'échelle de la BnF

Développer les liens entre Mandragore, Gallica et BnF Archives et Manuscrits

## 3. Une meilleure plasticité de l'affichage des résultats

- Possibilité de classer les résultats selon divers critères (pas seulement par ordre de cotes mais aussi par date de création du décor, par lieu...), sur le modèle des sites commerciaux
- Pouvoir choisir entre plusieurs modes d'affichage des résultats ; disposer notamment d'un mode d'affichage des images seules en grand format (mosaïque) sur le modèle de la Banque d'images de la BnF



# Attentes des usagers en 2022 { BnF

## 4. Développer les médiations :

- Tutoriel en page d'accueil sous forme d'infographie présentant les différents outils en ligne de la BnF et leur complémentarité
- Des contenus à destination des publics non académiques : sélections de manuscrits enluminés autour de thèmes particuliers (botanique, costume, bestiaire, initiales ornées), liste des manuscrits segmentés à destination des enseignants...

**5. Fonctionnalités innovantes** : ne sont pas citées en priorité par les usagers interrogés, qui évaluent un nouveau site à l'aune des outils dont ils sont familiers ; la recherche par similarité visuelle n'est citée qu'à la 9<sup>e</sup> place des améliorations souhaitées par l'ensemble des répondants

# Backlog

{ BnF

- Liens avec les applications BnF
  - Gallica, BnF Archives et Manuscrits, Mes références (espace personnel), data.bnf.fr
  - Site Internet commun pour Mandragore et Icono15 (description iconographique des bois gravés dans les incunables français conservés à la BnF)
- Export et exposition des données
  - Téléchargement des images et des données
  - Généralisation des identifiants pérennes ark
  - API et exposition sémantique (thésaurus)

