

Missions

Le CLEMI, service de Réseau Canopé, est chargé de l'éducation aux médias et à l'information (ÉMI) dans l'ensemble du système éducatif français.

Depuis sa création en 1983, le CLEMI a pour mission de former les enseignants et d'apprendre aux élèves une pratique citoyenne des médias, favorisant ainsi une meilleure compréhension du monde qui les entoure et le développement de leur sens critique.

Il atteint cet objectif en s'appuyant sur un réseau formé d'une équipe nationale, d'équipes académiques et en travaillant en partenariat avec les médias d'information pour déployer ses projets et ses actions au sein des écoles et des établissements scolaires.

Promouvoir la liberté d'expression, rechercher et évaluer l'information, forger l'esprit critique des élèves dans un monde où l'information est surabondante, instantanée et en flux continu pour en faire des citoyens libres et avertis, c'est le rôle du CLEMI, au cœur du système éducatif français et des enjeux majeurs de la société.

Objectifs



FORMER les enseignants et accompagner les élèves vers un usage autonome et réfléchi de leurs pratiques médiatiques.



PRODUIRE ou co-produire des ressources et des outils pédagogiques en ÉMI.



ACCOMPAGNER la création de médias scolaires.



DÉVELOPPER des projets mettant en relation professionnels des médias et enseignants.



ACTIONS CLÉS

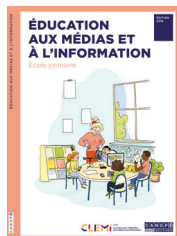
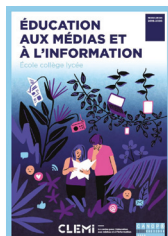


Le CLEMI, intermédiaire de référence entre le monde de l'École et celui des médias, déploie son projet d'éducation aux médias et à l'information résolument ouvert sur la société dans son ensemble et tourné vers un monde en pleine transition numérique.

PRODUCTION de ressources de référence pour l'ÉMI

Le CLEMI conçoit, avec ses partenaires, des ressources d'accompagnement pour la communauté éducative.

L'ouverture aux familles est par ailleurs un nouvel enjeu du CLEMI face aux problématiques posées par la circulation et l'usage de l'information sur internet, dans et hors l'École.



Sur son site, le CLEMI propose fiches pédagogiques, dossiers thématiques, kits WebRadio et WebTV à destination des établissements scolaires. Il produit des ateliers Déclic'Critique comprenant des modules vidéo réalisés en classe et un kit pédagogique en ligne illustrant des cas concrets en ÉMI.

Les ateliers

Décl*ic*'critique

Apprenons aux élèves à décoder les médias et l'info

FORMATION à l'éducation aux médias et à l'information

Le CLEMI national, avec son maillage territorial du réseau académique, impulse des actions de formation (initiale et continue), d'animation-conseil en ÉMI ainsi que des stages et des séminaires en France et à l'étranger.

Plus de 30 000 enseignants formés chaque année sur des thématiques variées :

- Médias et circuits de l'information.
- Création de médias scolaires.
- Réseaux sociaux et problématiques citoyennes.
- Éducation aux données.

ACCOMPAGNEMENT des productions médiatiques des élèves

Le CLEMI favorise, de la conception à la diffusion, les projets et la production de médias au sein des établissements scolaires. Dépositaire pédagogique de la presse scolaire, il référence, depuis 1980, les médias réalisés par les élèves. Il propose une carte interactive collaborative des médias scolaires sur tout le territoire.

CONTRIBUTION à la recherche scientifique

Le CLEMI travaille avec des chercheurs et participe à des projets de recherche nationaux et internationaux. Il se place à la croisée des sciences de l'information et de la communication et des sciences de l'éducation pour favoriser les savoirs, en lien avec les pratiques et usages pédagogiques en ÉMI.

OUVERTURE à l'international

L'action du CLEMI s'inscrit dans une perspective européenne et internationale, avec pour objectifs de faire avancer la problématique de l'ÉMI et de mettre en réseau les différentes structures existantes, notamment via sa participation à des colloques et à l'échange de bonnes pratiques.

ACTIONS PHARES



Le CLEMI impulse des activités dans le cadre scolaire. Les élèves, accompagnés de leurs enseignants, se saisissent notamment de tous les enjeux liés au numérique et exercent diverses compétences essentielles telles que savoir chercher, savoir vérifier, savoir publier l'information.

LA SEMAINE DE LA PRESSE ET DES MÉDIAS DANS L'ÉCOLE®

Depuis 1990, la Semaine de la presse et des médias dans l'École®, opération emblématique du CLEMI, offre chaque année aux élèves l'opportunité de découvrir les médias d'actualité dans leur diversité et leur pluralisme et d'échanger avec les professionnels de l'information.

L'ÉDITION 2019 EN QUELQUES CHIFFRES

4 000 000
d'élèves



230 000
enseignants



18 240
établissements



1800
médias partenaires



LES CONCOURS

Initiés par le CLEMI, ces concours permettent de favoriser l'expression et la créativité des élèves. Ce sont ainsi des milliers de productions d'élèves, dans tous les genres journalistiques (articles, dessins de presse, reportages...) et sur tous les supports (papier, numérique, audio, vidéo) qui sont valorisées chaque année en mai et juin.

● Médiatiks

Médias scolaires

Journaux, sites, blogs et productions audiovisuelles

● Zéro Cliché

Egalité filles-garçons

Déconstruire les stéréotypes sexistes

● Arte/CLEMI

Reportages

Réalisés à partir d'un sujet diffusé dans Arte Journal

● Wikiconcours

Articles collaboratifs lycéen

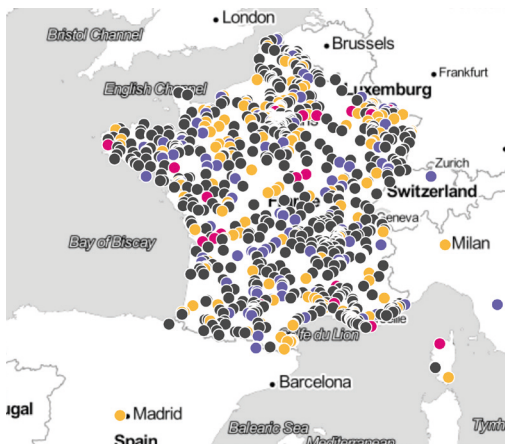
Contribuer à l'encyclopédie libre Wikipédia

MÉDIAS SCOLAIRES : CARTE INTERACTIVE ET COLLABORATIVE

En ligne sur le site du CLEMI, la carte des médias scolaires permet de recenser les médias scolaires existants dans les écoles, collèges et lycées. Plus de 1600 journaux, webradios, webtv, blogs sont ainsi répertoriés et consultables en un clic. Un outil indispensable pour valoriser les productions médiatiques des élèves.

● Lien :

<https://www.cleml.fr/fr/carte-medias-scolaires>



Un réseau académique

DES ÉQUIPES POUR VOUS ACCOMPAGNER

En synergie étroite avec l'équipe du CLEMI national, un réseau de coordonnateurs assure la mise en œuvre des actions d'Éducation aux Médias et à l'Information dans les académies. Ils s'appuient sur des équipes de formateurs pédagogiques au plus proche du terrain.

Contacts :

clemi.fr/contacts-academies

Le Conseil d'orientation et de perfectionnement du CLEMI

INSTANCE DE RÉFLEXION ET DE PROPOSITION

Le Conseil d'orientation et de perfectionnement (COP) accompagne les actions stratégiques du CLEMI. Réuni deux fois par an, il est composé de membres des pouvoirs publics, d'acteurs du système éducatif et de professionnels des médias.

SUIVRE L'ACTUALITÉ DU CLEMI ET DE L'ÉDUCATION AUX MÉDIAS ET À L'INFORMATION



clemi.fr



facebook.com/clemi.fr



CLEMI



@LeCLEMI – @LaSpme
@VeilleduCLEMI
#ÉducMédiasInfo



www.clemi.fr/newsletter

CLEMI

391 BIS RUE DE VAUGIRARD 75015 PARIS

Tél. 01 53 68 71 00 – contact@clemi.fr