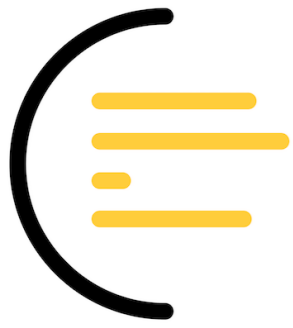


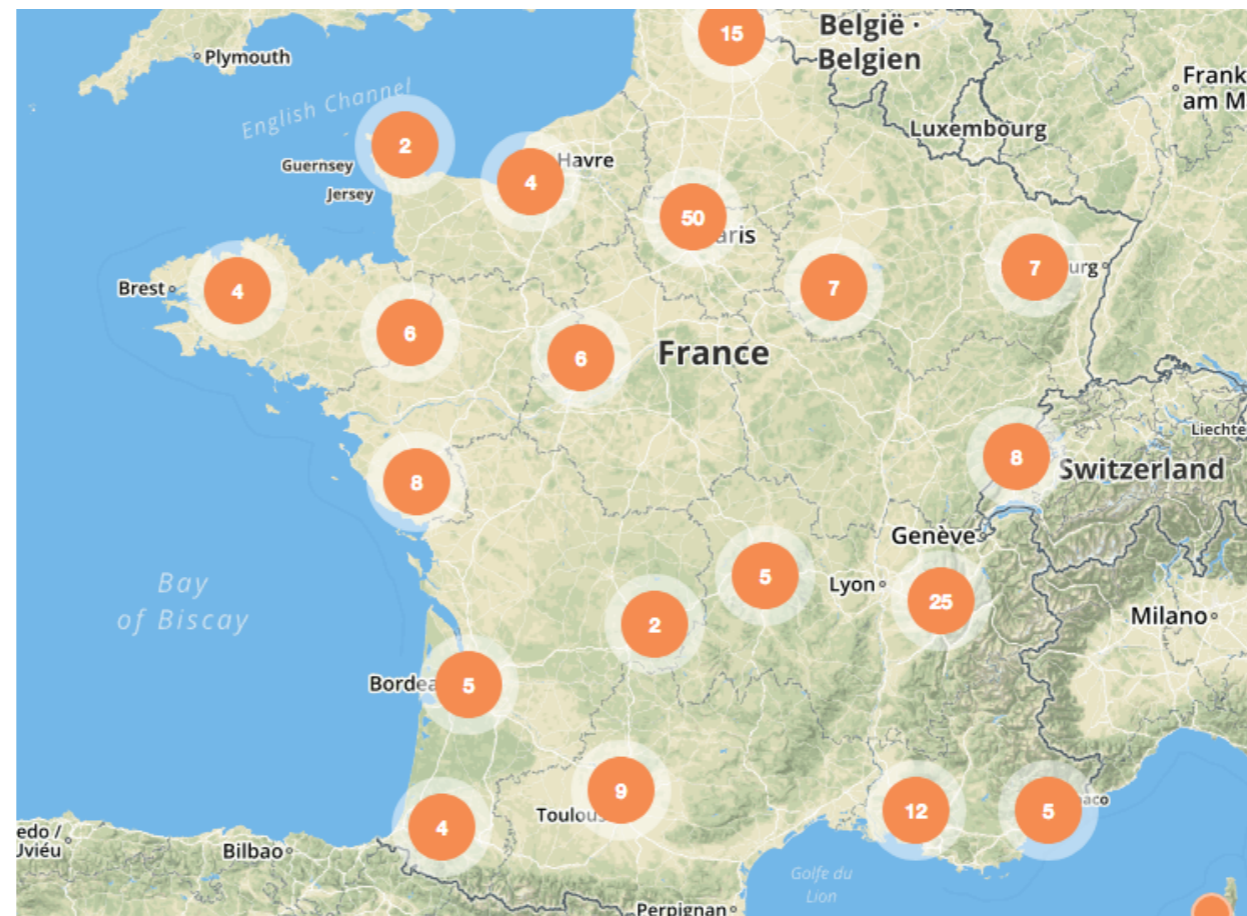
**Hannah Robin**

**Vice-présidente, Amcsti**

**Chargée de médiation scientifique, Aix-Marseille Université**



L'Amcsti est le réseau national des professionnel.le.s des cultures scientifique, technique et industrielle.

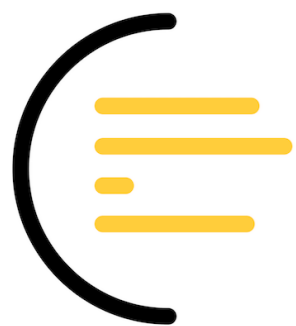


+ de 200 membres

diversité des membres (Établissements de recherche, centres de sciences, muséums, musées, jardin botanique, entreprises, fondations, fablab, association, collectivités...)

# Cellule de culture scientifique





# Réflexion conduite dès 2015...

## Étape 1 : Colloque

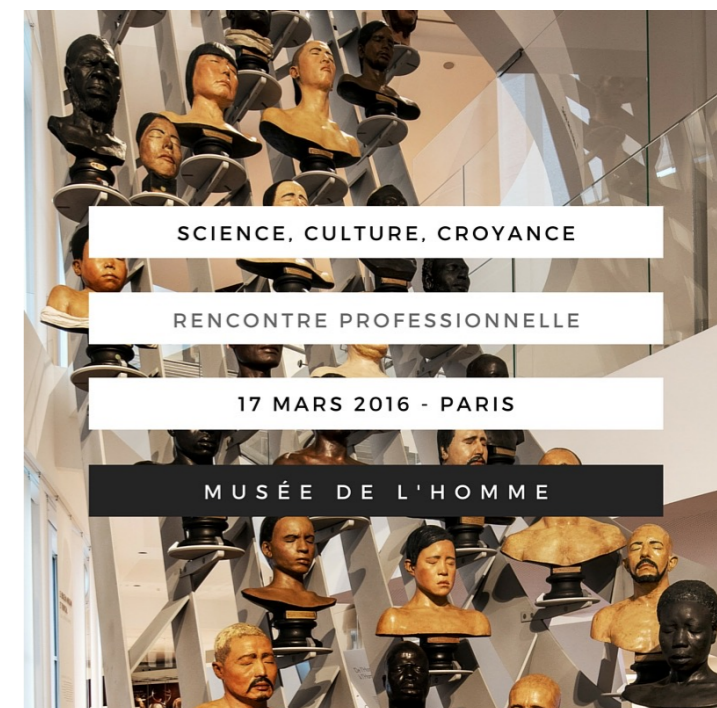
« Science, culture, croyance comment en parler ? » au Musée de l'Homme

## Étape 2 : identification du besoin

=> Création de l'atelier médiation et critique

= Agrégation de contenus et de formations en ligne porté par l'Amcsti

- Replacer le discernement entre le croire et le savoir au coeur des enjeux des professionnels de la médiation (médiateurs.trices culturels, journalistes, enseignant.e.s...)
- Créer un espace pour les professionnel.le.s afin de se former, trouver des ressources, échanger...



 **Atelier médiation et critique**  
*Science, culture, croyance, comment en parler ?*

**L'esprit critique, un défi contemporain**

10h - Accueil par **Bruno Maquart**, Président d'Universcience et **Guillaume Desbrosse**, Président de l'Amcsti

Table ronde animée par **Rachel Mulot**, journaliste à Sciences et Avenir :

**Faouzia Charfi**, physicienne

**Étienne Klein**, philosophe des sciences

**Didier Pourquery**, directeur de la rédaction The Conversation France, Président de Cap Sciences Bordeaux

11h30 - Présentation et discussion au sujet de la plateforme de ressources à destination des professionnels de la médiation et de l'enseignement

**20**  
**mars**  
**9h30**

au Palais de la Découverte  
Avenue Franklin Delano Roosevelt,  
75008 Paris

www.atelier-mediation-critique.com  
contact@atelier-mediation-critique.com  
@AMCritique

**amcsti**  
Association pour la Médiation et la Culture des Sciences et des Techniques



# Atelier médiation et critique

[www.atelier-mediation-critique.fr](http://www.atelier-mediation-critique.fr)



une plateforme digitale de ressources, d'échange, de réflexion

Consulter - Contribuer

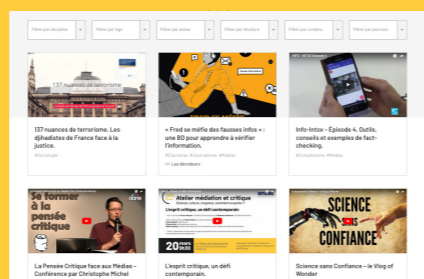
## Une médiathèque de ressources

### Des supports

Vidéo - Textes - Audio - Evénements  
Outils pédagogiques

### Des sujets

Épistémologie - Histoire des sciences  
Education aux médias  
Médiation culturelle  
Philosophie - Zététique  
Pseudo-sciences - Complotismes  
Santé - Sciences du vivant  
Sciences de la terre et de l'Univers  
Mathématiques



Apprendre - Partager

## Des parcours d'apprentissage

### Techniques de médiation - Préparer une médiation culturelle apaisée

Posture du médiateur, techniques d'analyse et de prévention des conflits (format MOOC)

### Savoir & croire - Esprit critique et discernement

Distinguer croyance et connaissance.  
Mécanismes de construction d'une connaissance.

### Se méfier de ses raisonnements

#### Introduction à la zététique

Reconnaitre nos biais cognitifs que nous utilisons tou.te.s.

### Construction d'une croyance

Sociologie, éducation aux médias

### Sujets scientifiques

Vaccins - Évolution de l'Homme

Pour tous les professionnel·le·s engagé·e·s dans le partage  
des savoirs et des connaissances  
culture - éducation - journalisme - recherche

Les outils ont été conçus pour pouvoir être utilisés librement dans des formats divers,  
des échelles territoriales multiples (région, agglomération, ville, institution...).

Ils sont mis librement à la disposition de tous.

porté par

amcsti

Association pour la Médiation Culturelle et Scientifique

soutenu par



atelier-mediation-critique.com

contact@atelier-mediation-critique.com

@AMCritique



# Atelier médiation et critique

## après un an...

Fréquentation : près de 7000 visiteurs uniques

30% de 25 - 34 ans

fréquentation par 75% de Français (le site est uniquement en Français)

Atelier médiation et critique

La médiathèque

Les parcours

Les contributeurs



Formaliser votre apprentissage

## La médiathèque

Tous les articles



Conflits à l'école - Savoir les prendre en compte pour un meilleur climat scolaire

#Éducation, #Pluridisciplinaire

Réseau Canopé

ENTRE CROIRE ET SAVOIR



# Atelier médiation et critique

## CONTENU DE LA FORMATION

---



### Parcours : « Techniques de médiation – Préparer une médiation culturelle apaisée »

Ce cours a pour objectif de donner des pistes de réflexion sur la posture du médiateur, sur des techniques d'analyse et de prévention de conflits et laisse une place importante au témoignage et à l'échange entre les apprenants.



### Parcours : « Savoir & croire – Esprit critique et discernement »

Ce cours expose la distinction entre savoir et croire et mécanismes de construction d'une connaissance : le raisonnement logique, les bases de statistiques, le processus de publication scientifique, le niveau de preuve.



### Parcours : « Se méfier de ses raisonnements – Introduction à la zététique »

Ce cours détaillera certains biais cognitifs et/ou argumentatifs que nous utilisons tou-te-s (erreurs logiques, sophismes, paralogismes) et une méthodologie de pensée critique afin de les détecter dans



### Parcours : « Construction d'une croyance »

Ce cours portera sur les mécanismes de construction d'une croyance d'un point de vue sociologique, cognitif et médiatique. Ce dernier volet médiatique sera l'occasion de présenter des techniques et outils d'éducation aux médias.



# Atelier médiation et critique

## Focus sur le MOOC « Médiation culturelle apaisée »



**Parcours : « Techniques de médiation  
– Préparer une médiation culturelle  
apaisée »**

Ce cours a pour objectif de donner des pistes de réflexion sur la posture du médiateur, sur des techniques d'analyse et de prévention de conflits et laisse une place importante au témoignage et à l'échange entre les apprenants.

- Ouverture de 2 sessions en 2018 :
- 250 inscrits en mars et 100 en novembre



# Atelier médiation et critique

**Des questions, des idées, des envies ...  
Besoin d'une session du MOOC pour la région, une  
structure...**

**[contact@amcsti.fr](mailto:contact@amcsti.fr)**

## **Retour d'expérience :**

**Le format « Bureau de désinformation »  
à la Nuit européenne des chercheurs 2018  
De Marseille**

# #1 Tri de l'information



# Cosmopolitain

COSMOPOLITAIN [Dossiers astro](#)

## Oui, la super Lune affecte vos émotions et votre humeur

Par Loïse Delacotte , Publié le 29/01/2018 à 14:45



**On le sait, la Lune influence beaucoup de choses, à commencer par les marées. Mais la Lune a également un rôle très important en astrologie. Sa position a un impact sur nos émotions et notre humeur. Alors comment une super Lune va-t-elle nous affecter ?**

Pour certains, l'astrologie est une superstition sans fondement. Pour beaucoup d'autres, elle s'explique scientifiquement. Selon eux, les astres et leur position ont un effet réel sur nos émotions, notre humeur, notre bien-être et donc, nos choix.

### La super lune, c'est quoi ?

La **super Lune** est une pleine Lune qui intervient au moment où le satellite est au plus près de la Terre. La distance entre la Terre et la Lune varie chaque mois entre 356 410 et 406 740 kilomètres. Plus la distance est réduite, mieux on voit la Lune.

Ce phénomène, aussi appelé **périgée-syzygie**, intervient en moyenne 4 à 6 fois par an, mais n'est pas toujours visible, selon le lieu où l'on se trouve sur la planète.

De fait, la **super lune** est une version intensifiée des nouvelles lunes (ou pleines lunes). La proximité de la Lune avec la Terre a un impact encore plus fort sur les marées. Et donc, pour ceux et celles qui croient au [pouvoir de la pleine Lune](#), elle a aussi une influence accrue sur notre humeur.

### Astrologie : l'impact de la super Lune sur nos vies

Ainsi, les émotions pourraient être décuplées pendant la période de la super Lune. Les **sentiments** et notre façon de les exprimer (cris, larmes de rire ou de tristesse) s'intensifieraient. La force et l'[énergie de la super Lune](#) pourraient bien être la cause de ce ressenti.

D'après plusieurs astrologues, ce n'est pas une coïncidence si c'est précisément en **période de super Lune** que l'on note une croissance de la violence par exemple. Il y aurait durant ces nuits plus de disputes, de bagarres et même de crimes. En cause, l'influence de la Lune sur les champs électromagnétiques. Ce serait aussi autour de ces jours-ci que se prennent le plus de **décisions irrationnelles**. Globalement cette super Lune entraîne des **sentiments exacerbés** et grossis quels qu'ils soient.

Plus difficile à prouver, notamment en terme de statistiques, cette super Lune aurait un impact réel sur la qualité de ceux et celles qui souffrent de **troubles du sommeil**.

# Le Figaro

03/06/2019

LEFIGARO\_lundesplusimpressionantesapparitionslunaires.PNG



## LA SUPERLUNE DU SIÈCLE, C'EST LE 14 NOVEMBRE



J'aime 56

Tweeter

Recommander 1

Réaction (5)

Lundi 14 novembre, ce sera l'une des «plus impressionnantes apparitions lunaires du siècle», assure la NASA.

# Futura science

FUTURA SCIENCE

SUPERLUNE

À l'origine, le terme « superlune » a été forgé par l'astrologue Richard Nolle en 1979 qui cherchait à lier les pleines lunes et les nouvelles lunes les plus proches de la Terre au cours de l'année avec des catastrophes naturelles. Cela n'a donc rien de scientifique mais force est de constater que depuis les années 2010, l'expression connaît un véritable engouement, notamment par le biais de la Nasa et de plusieurs médias anglo-saxons qui n'hésitent pas user et abuser des superlatifs. Probablement afin de capter davantage l'attention du public sur un spectacle céleste somme toute, assez commun. Car une superlune n'est autre qu'une Pleine Lune de périgée. C'est-à-dire une Pleine Lune qui se produit lorsque notre satellite naturel est sur le point de son orbite le plus proche de la Terre (l'orbite de la Lune autour de la Terre est elliptique : il varie entre 356.000 kilomètres et 406.000 kilomètres). Ce qui n'est pas aussi rare qu'on veut bien le croire. Mais le terme semble petit à petit entrer dans les mœurs.



**Comparaison d'une Pleine Lune au périgée avec une Pleine Lune à l'apogée. Une « superlune » peut apparaître jusqu'à 14 % plus grande et 30 % plus lumineuse qu'une « minilune ». © Nasa, JPL-Caltech**

« Bien qu'il n'existe pas de définition officielle de la superlune, explique l'Observatoire de Paris, on admet tacitement que la distance de l'astre à la Terre, au moment de la pleine Lune, doit être inférieure à 356.600 kilomètres. » Pourtant, de nombreuses fois des Pleines Lunes distantes de plus 356.600 kilomètres ont été qualifiées de superlunes.

## #2 Discussion

