



01 mars
2022

L'INGÉNIERIE DE LA CONNAISSANCE AU SERVICE DES TERRITOIRES



Une stratégie régionale pour la connaissance des territoires

Article L 4211-Code Général des CT et délibération du 22 octobre 2017



Un constat

- Une offre fragmentée et complexe
- Des territoires inégalement dotés en ingénierie
- Un fonctionnement territorial en réseau à consolider

Des objectifs stratégiques

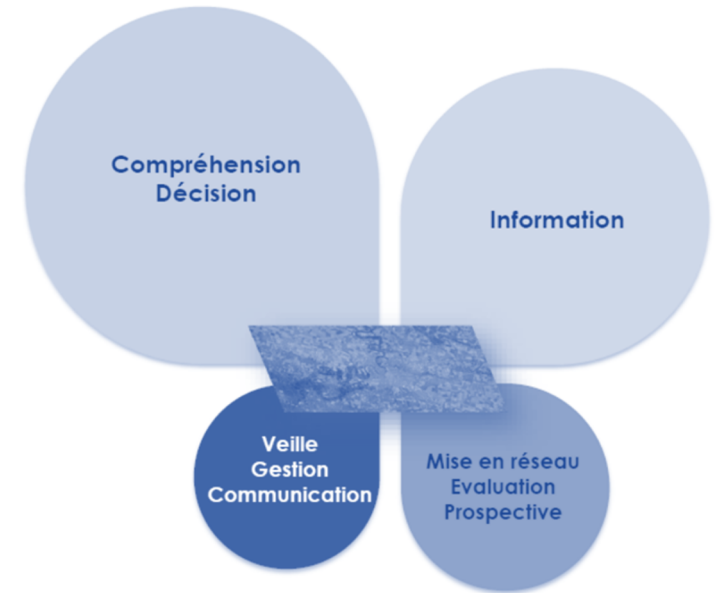
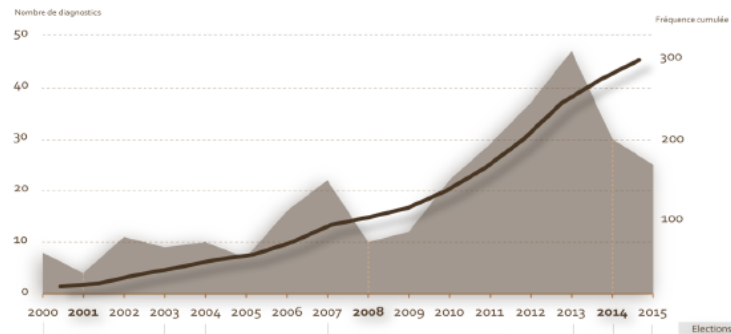
- Impulser une intelligence territoriale
- Augmenter la capacité des territoires
- Partager l'ingénierie territoriale

Une grammaire collective

- Accessibilité et partage
- Partenariat d'expertise
- Mutualisation
- Transversalité
- Opérationnalité

Une production territoriale conditionnée par les évolutions des mailles territoriales et des projets de territoire.

Croissance exponentielle de la production de connaissance sur les territoires

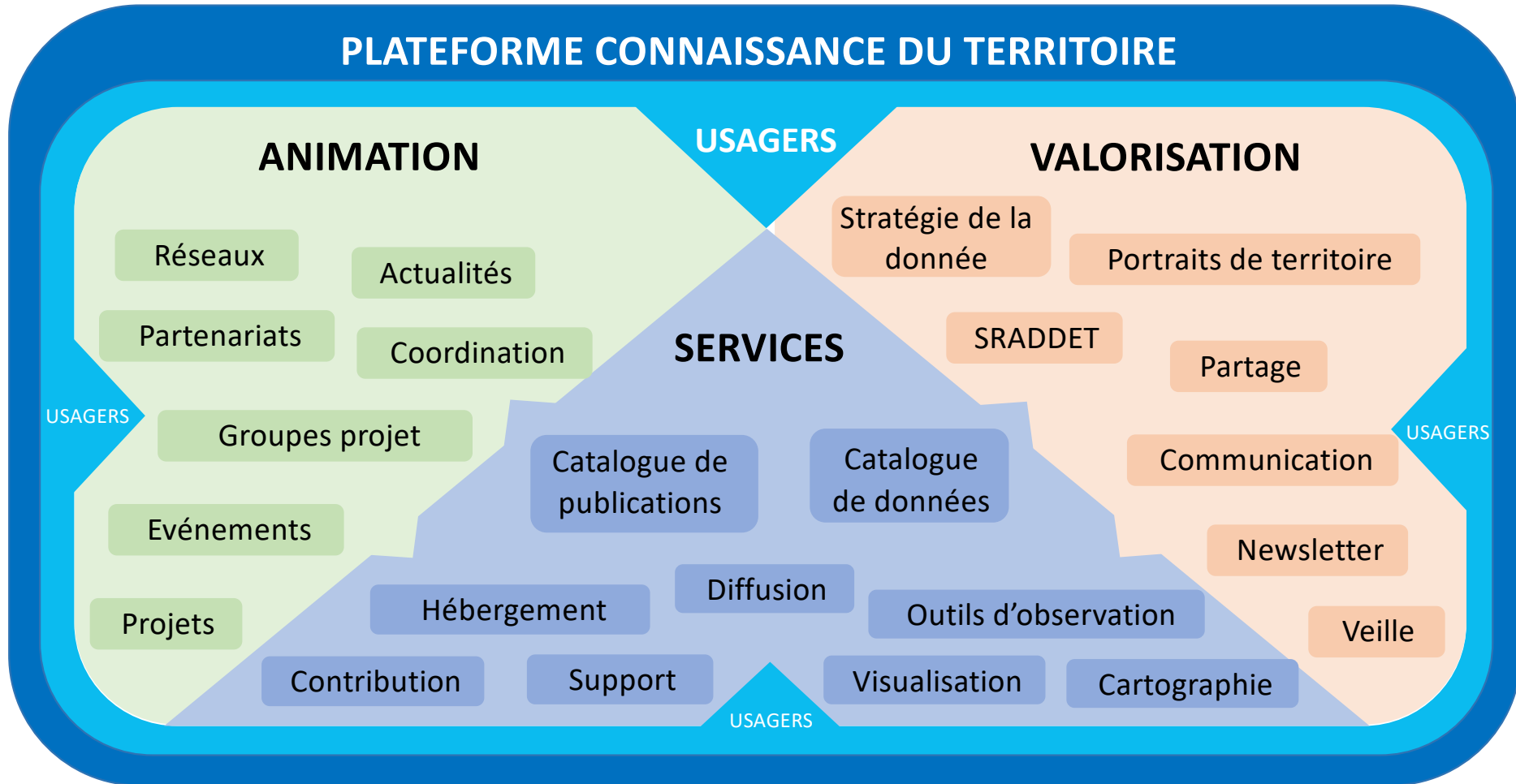


UNE PLATEFORME, 4 MISSIONS

- ✓ **Coordonner** collectivement un service public de la connaissance du territoire pour un dispositif public intégrateur et opérationnel
- ✓ **Animer** un réseau d'acteurs métier et des projets pour partager l'ingénierie et assurer une équité territoriale
- ✓ **Produire** collectivement des études et les données d'intérêt régional
- ✓ **Valoriser** la connaissances par des outils et services numériques ouverts aux citoyens, utiles à la prise de décision publique



PLATEFORME CONNAISSANCE DU TERRITOIRE





Le portail régional dédié au partage des études, des cartes et de l'expertise territoriale.

EN SAVOIR

Les études

La cartothèque

Créez vos cartes



NOS ACTUALITÉS



Publié le 18/10/2021
Nouveaux : les données MAJIC en téléchargement

La Région met désormais directement les données MAJIC à disposition des ayant droits de la DGRIP avec le lancement mi-septembre d'un nouveau service...

LIRE L'ARTICLE



Publié le 04/10/2021
Les instances territoriales de dialogue sont de retour

Après les deux premiers volets qui s'étaient tenus fin 2019 et début 2021, les instances territoriales de dialogue du Schéma régional d'aménagement...

LIRE L'ARTICLE



Publié le 04/10/2021
Emploi, ruralité, attractivité : l'Insee dévoile ses nouveaux zonages

Afin de mieux refléter les transformations territoriales, l'Insee a mis à jour en 2020 trois de ses zonages : zones d'emplois, territoires

LIRE L'ARTICLE

Un portail ressource :

- ✓ Les études : des analyses et des synthèses autour des grands enjeux sociaux économiques du territoire régional
- ✓ Une cartothèque
- ✓ Un annuaire des observatoires régionaux
- ✓ Des chiffres clés sur 5 thématiques

Du nouveau pour le second semestre 2022

- ✓ Catalogue de données ouvertes
- ✓ Une interface de veille personnalisable

Population et Société
Démographie | Équipements et services | Jeunesse | Mobilité résidentielle | Santé & Crise sanitaire | Sport et loisirs

Vous nous avez dit...
Démographie | Équipements et services | Jeunesse | Mobilité résidentielle | Santé & Crise sanitaire | Sport et loisirs

Bonjour, que recherchez-vous?

CHIFFRES CLÉS
Nous vous proposons une sélection d'indicateurs issus de nos outils de cartographie statistique (et ceux de nos partenaires).
En cliquant sur les liens ci-dessous vous aurez accès à l'indicateur cartographié.

Temps moyen d'accès aux services d'usage courant ou plus près du domicile (minutes)
1 663 bassins de vie (2021)
104 équipements

Nombre de personnes actuellement hospitalisées avec diagnostic COVID-19 (hommes et femmes, 2021-03-04)
1 244 hospitalisations

Part des fils parmi les licenciés sportifs de 0-14 ans (%) 2018
17,8 %

DÉMOGRAPHIE, INÉGALITÉS ET MOBILITÉ RÉSIDENNELLE
Population municipale et densité de population depuis 1968 - Regard cartographique sur nos territoires - Indicateurs : cartes, données et graphiques (maregionsud.fr)
Taux de variation annuel moyen par EPCI depuis 1968 - Regard cartographique sur nos territoires - Indicateurs : cartes, données et graphiques (maregionsud.fr)
Indice de jeunesse de la population - Regard cartographique sur nos territoires - Indicateurs : cartes, données et graphiques (maregionsud.fr)
Indice de vieillissement de la population - Regard cartographique sur nos territoires - Indicateurs : cartes, données et graphiques (maregionsud.fr)
Taux de pauvreté (au-delà de 60% du revenu médian) (%) - Observatoire des territoires - ANCT - Indicateurs : cartes, données et graphiques (observatoire-des-territoires.gouv.fr)
Nombre et part de ménages ayant emménagé depuis moins de 2 ans par EPCI - Regard cartographique sur nos territoires - Indicateurs : cartes, données et graphiques (maregionsud.fr)

EQUIPEMENTS ET SERVICES
Temps moyen d'accès aux services d'usage courant au plus près du domicile par bassin de vie - Observatoire des territoires - ANCT - Indicateurs : cartes, données et graphiques (observatoire-des-territoires.gouv.fr)
Nombre d'équipements de proximité par EPCI - Regard cartographique sur nos territoires - Indicateurs : cartes, données et graphiques (maregionsud.fr)
Nombre de structures France Services (FS) 2020 par EPCI - Observatoire des territoires - ANCT - Indicateurs : cartes, données et graphiques (observatoire-des-territoires.gouv.fr)
Nombre de lycées d'enseignement général et technologique - Regard cartographique sur nos territoires - Indicateurs : cartes, données et graphiques (maregionsud.fr)

JEUNESSE
Nombre et part des 15-19 ans - Regard cartographique sur nos territoires - Indicateurs : cartes, données et graphiques (maregionsud.fr)
Nombre et part de familles parmi les licenciés sportifs de 0-14 ans (%) - Regard cartographique sur nos territoires - Indicateurs : cartes, données et graphiques (maregionsud.fr)
Nombre et part d'emplois des moins de 20 ans à temps partiel au lieu de travail - Regard cartographique sur nos territoires - Indicateurs : cartes, données et graphiques (maregionsud.fr)
Effectif scolaire des lycées (général, technologique et/ou professionnel) (élèves) par EPCI - Observatoire des territoires - ANCT - Indicateurs : cartes, données et graphiques (observatoire-des-territoires.gouv.fr)

SANTÉ, SPORTS ET LOISIRS
Nombre de personnes actuellement hospitalisées avec diagnostic COVID-19 par département - GéoInfo - Santé publique France - Indicateurs : cartes, données et graphiques (santepubliquefrance.fr)
Nombre et densité de médecins généralistes (Médecins libéraux pour 100 000 habitants) par commune - SIRESAFCA - Indicateurs : cartes, données et graphiques (siresafca.org)
Nombre et taux d'équipements de sports et de loisirs - Regard cartographique sur nos territoires - Indicateurs : cartes, données et graphiques (maregionsud.fr)
Part des fils parmi les licenciés sportifs de 0-14 ans (%) - Observatoire des territoires - ANCT - Indicateurs : cartes, données et graphiques (observatoire-des-territoires.gouv.fr)

L'INGÉNIERIE DE LA CONNAISSANCE AU SERVICE DES TERRITOIRES

Des publications vers un public plus large

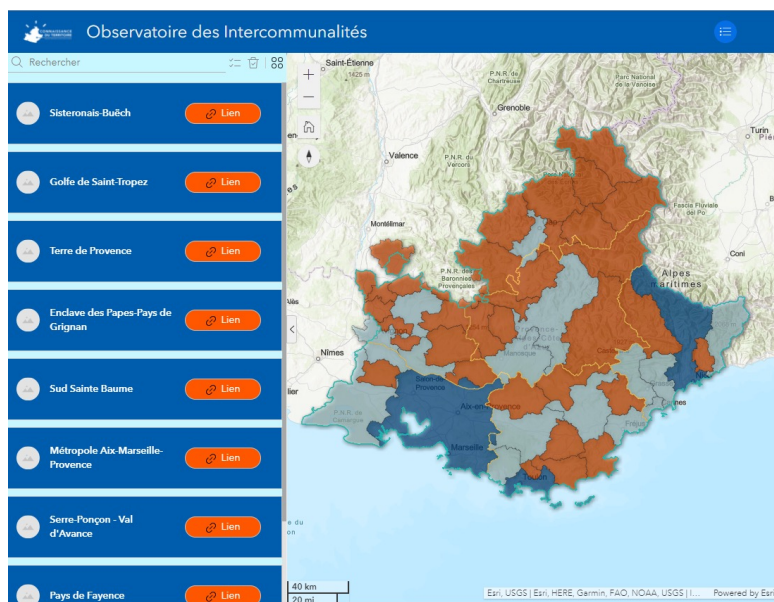
La Focale :

Un magazine de vulgarisation scientifique autour des résultats d'étude



L'observatoire de l'intercommunalité:

Des portraits administratifs et statistiques des 52 Epci régionales.



Des applications cartographiques thématiques :

Sud Nature : panorama de la biodiversité régional

Sud Patrimoine : un inventaire non exhaustif du patrimoine régional.



L'INGÉNIERIE DE LA CONNAISSANCE AU SERVICE DES TERRITOIRES

Des évènements pour partager et co-construire la connaissance avec les acteurs du territoire



La Région et l'INSEE organisent un cycle annuel de rencontres dans l'objectif de mieux faire connaître la région Provence-Alpes-Côte d'Azur, à partir des études et données produites sur le territoire régional.

4 Rencontres thématiques ouvertes au public :

- 10 Mars : l'impact du réchauffement climatique sur l'avenir des stations
- 23 Juin : Quel dynamisme économique pour les centre villes
- Octobre : Vélo et mobilité douces quelle place dans l'espace urbain
- Novembre : l'installation des jeunes agriculteurs en Région

Le Réseau des ateliers Cartes et Données & des séminaires thématiques pour l'observation des territoires

- Programme 2022 en cours de construction.
- 17 mars séminaire santé et territoire





Indicateurs : cartes et données

Cartographie interactive
paramétrable donnant accès à de
nombreuses données territoriales



Rapports : éditer un portrait sur mesure

Je sélectionne un territoire et
j'obtiens des rapports détaillés



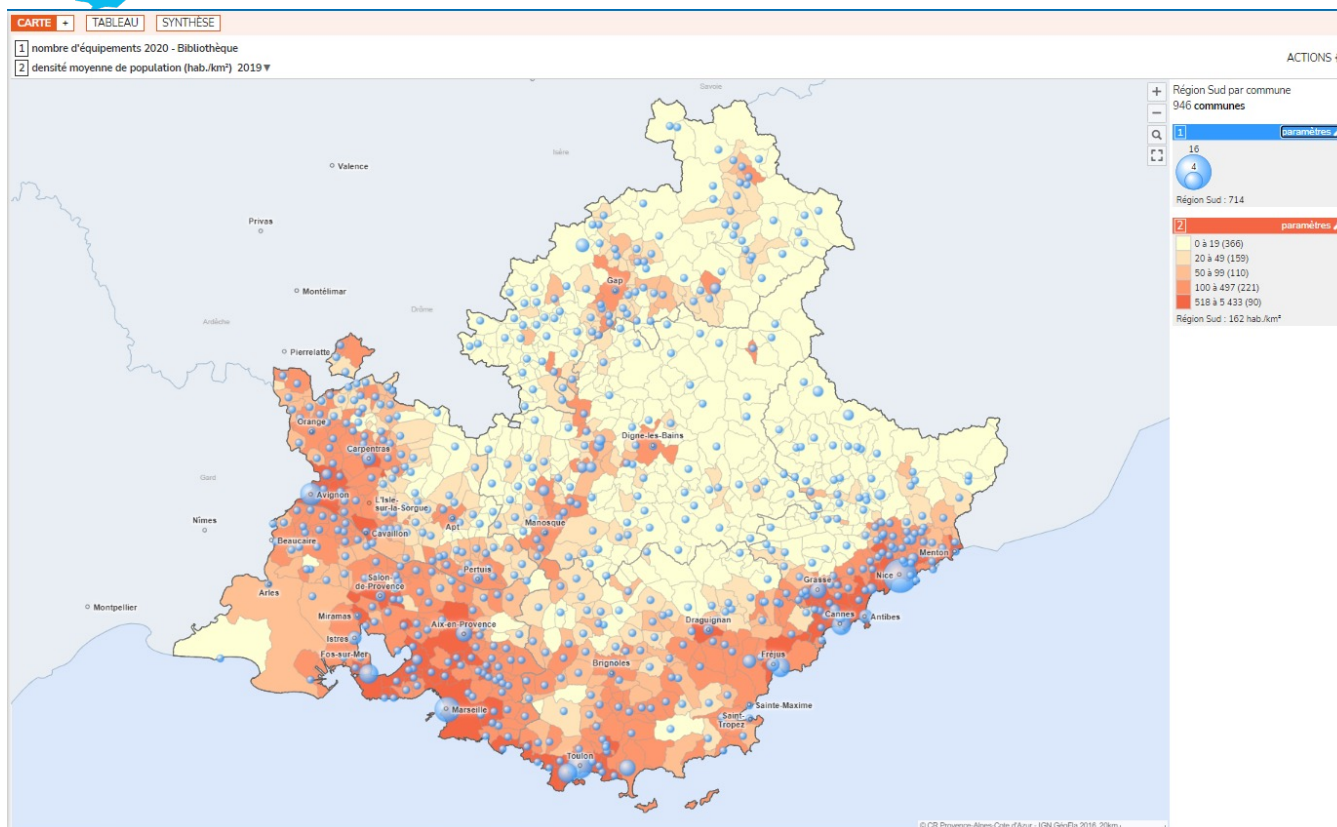
Zonages : visualiser et comparer

Je cartographie un vaste éventail de
découpages, j'analyse leur
composition

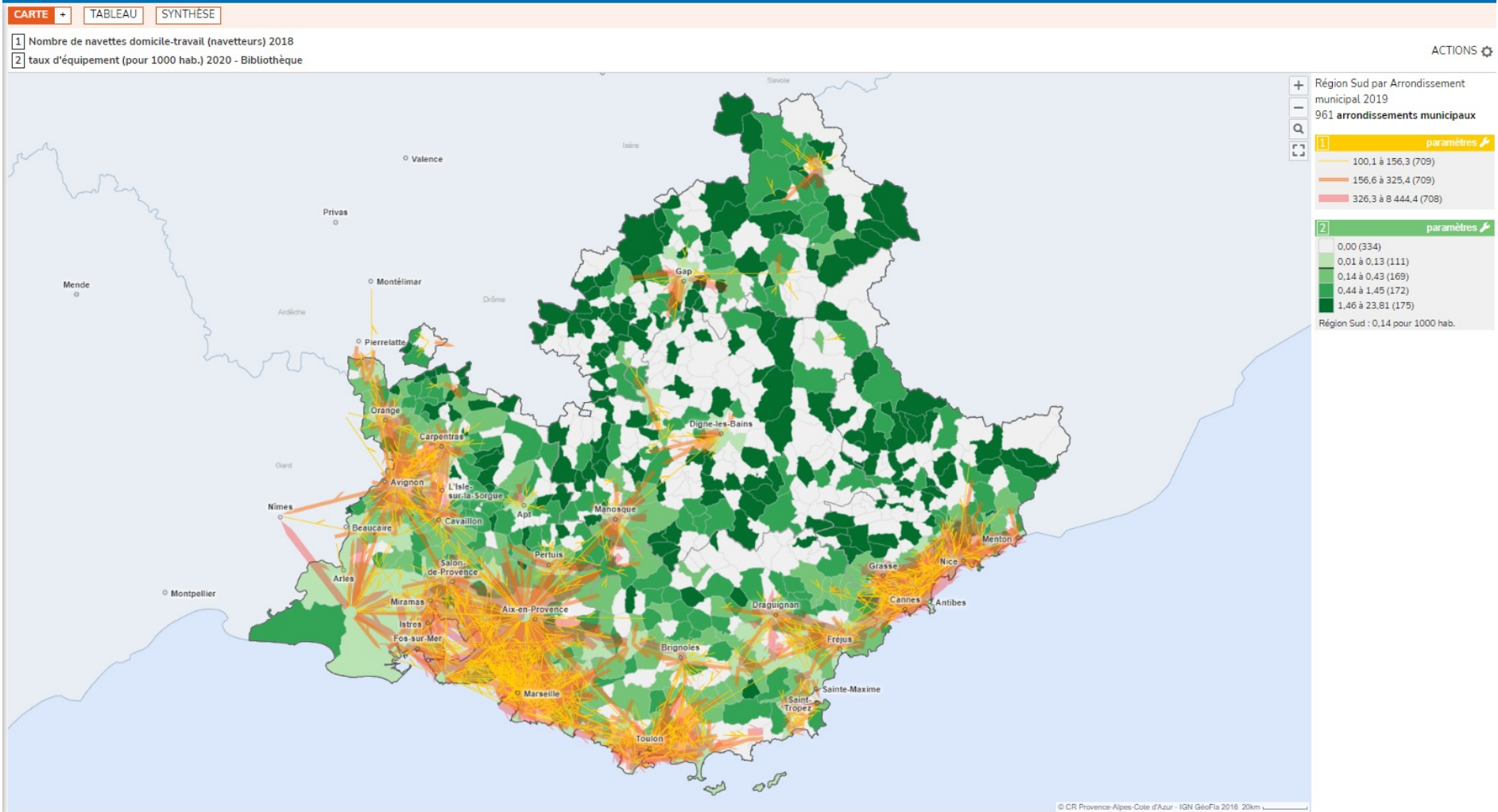


Imports : charger des données externes

J'importe des données pour les
cartographier et les croiser avec
d'autres



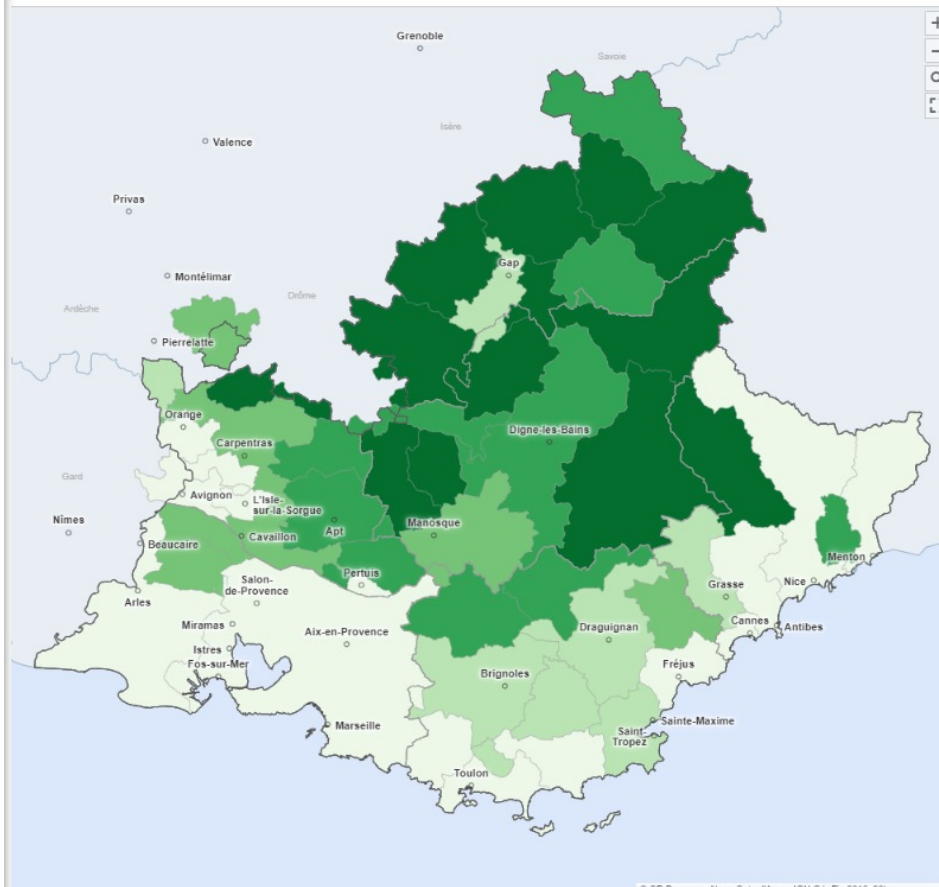
REGARD CARTOGRAPHIQUE SUR NOS TERRITOIRES est un outil d'observation en ligne, ouvert à tous, à vocation cartographique et statistique. Il permet de produire des cartes, des statistiques et des portraits de territoire, dynamiques sur différents espaces de notre Région. Les analyses peuvent être réalisées à différents niveaux géographiques: iris, communes, epci, scot... Enfin il est possible de connecter « regard cartographique » avec d'autres observatoires. L'agence régionale du livre utilise dans son « Guide à l'utilisation de la donnée en bibliothèque » notre interface pour aider les bibliothèques pour tenter d'identifier les caractéristiques des non-usagers de la médiathèque



<< CARTE + TABLEAU SYNTHÈSE

1 taux d'équipement (pour 1000 hab.) 2020 - Bibliothèque

ACTIONS ⚙



Région Sud par EPCI
52 epci

0,14 0,22 0,46 0,78

Région Sud

© CR Provence-Alpes-Côte d'Azur - IGN GeoFla 2016 20km

Taux d'équipement - Bibliothèque

ACTIONS ⚙

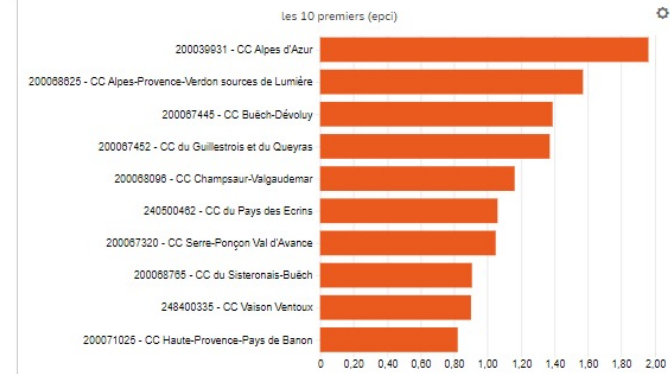
Chiffres-clés 2020

Région Sud : **0,14**
pour 1000 hab.

Statistique	Région Sud
minimum	0,05 (CC Méditerranée Porte des Maures - 200027100)
maximum	1,96 (CC Alpes d'Azur - 200039931)
médiane	0,29
observations valides	52 sur 52

Graphiques et comparaisons

les 10 premiers



Documentation détaillée

Source : Insee, Base permanente des équipements

Niveaux géos : Iris, Arrondissement municipal, Commune, Département, EPCI, SCOT, CRET 2018, Zone d'emploi 2020, Région, Espace SRADDET, Centralité SRADDET

Étendue(s) : Région Sud, France métropolitaine

Description : Le produit Base Permanente des Equipements résulte de l'utilisation de plusieurs sources. Selon l'équipement ou le service concerné, l'INSEE utilise pour connaître la présence ou pas de cet équipement la source la plus pertinente. Les sources de l'information sont principalement les répertoires SIRENE (INSEE), RAMSESE (Ministère de l'éducation nationale), FINSS (Ministère de la santé), ADELI (Ministère de la santé) ainsi que les bases d'enquêtes Camping et Hôtel de l'INSEE et des sources de la gendarmerie nationale.

Précisions : Les équipements sont catégorisés selon la nomenclature en vigueur au 1er janvier 2019.

Visualiser des données externes

CHOISIR UNE SOURCE DE DONNÉES

Action Connexion à un serveur TJS

1 - Choisir une source de données

Serveur Observatoire des Territoires

Couverture fibre optique

Part des locaux raccordables FTTH (fibre optique)

2 - Choisir le référentiel géographique approprié

Étendue Région Sud

Niveau Commune

Indicateurs TJS

Premier plan (symboles)

☑ Nombre de locaux raccordables FTTH (fibre optique)

Arrière-plan (aplats de couleurs)

☑ Part des locaux raccordables FTTH (fibre optique)

ALLER PLUS LOIN

✓ Intégrer à l'arborescence générale

✓ Calculer de nouveaux indicateurs

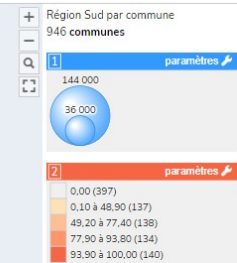
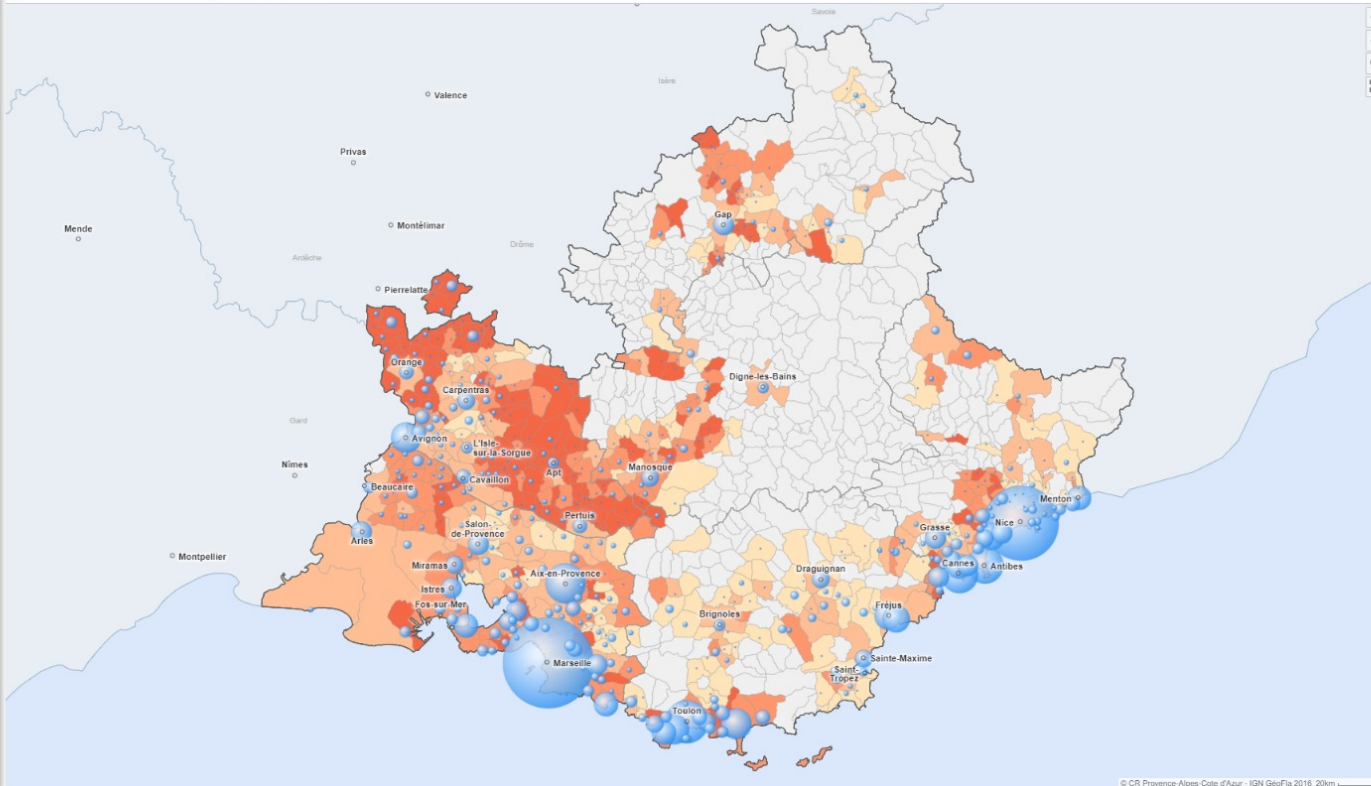
✓ Agréger les données

CARTE TABLEAU

1 Nombre de locaux raccordables FTTH (fibre optique) 2021 ▼

2 Part des locaux raccordables FTTH (fibre optique) 2021 ▼

ACTIONS



Zone d'étude Métropole d'Aix-Marseille-Provence (epci), comparée avec Région Sud

RAPPORT - FAMILLE - MÉNAGES

Structure familiale des ménages

Indicateurs	Métropole d'Aix-Marseille-Provence	Région Sud
Nb. de ménages	843 804	2 309 641
Nb. de ménages - Une personne	317 918	872 867
Nb. de ménages - Hommes seuls	134 831	364 053
Nb. de ménages - Femmes seules	183 087	508 815
Nb. de ménages - Autres sans famille	18 648	44 657
Nb de ménages avec famille(s)	507 238	1 392 117
Nb de mén. - fam. princ. : Couple sans enfant	197 794	598 173
Nb de mén. - fam. princ. : Couple avec enfant(s)	207 559	545 041
Nb de mén. - fam. princ. : Monoparentale	101 884	248 904

Source : Insee, RP - 2018

Composition de la famille

Indicateurs	Métropole d'Aix-Marseille-Provence	Région Sud
Nb. familles - 0 enfant (moins 25 ans)	240 380	705 718
Nb. familles - 1 enfant (moins 25 ans)	123 874	330 675
Nb. familles - 2 enfants moins 25 ans	103 427	263 301
Nb. familles - 3 enfants (moins 25 ans)	33 160	80 355
Nb. familles - 4 enfants ou + (moins 25 ans)	12 301	27 180

Source : Insee, RP exploitation complémentaire - 2018

L'outil dispose de nombreuses données agrégeables à différents niveaux géographiques multi millésimes. On peut valoriser l'information sous forme cartographique ou statistique

Valorisation de l'outil dans le cadre de la plateforme:

- Il existe des chiffres clefs qui sont présents sur [Connaissance du Territoire - Chiffres clés \(maregionsud.fr\)](https://www.maregionsud.fr)
- Un observatoire de l'intercommunalité, hébergé sur connaissance du territoire utilise des données tirés de « Regard cartographique » [Connaissance du Territoire - Observatoire de l'intercommunalité \(maregionsud.fr\)](https://www.maregionsud.fr)
- Il est possible de créer des **favoris** (enregistrement suivant l'adresse ip de l'ordinateur du travail, visible que par l'utilisateur). Création d'une **étude** : enregistrement dans un fichier (ast) du travail que l'on va partager avec un collaborateur.



L'INGÉNIERIE DE LA CONNAISSANCE AU SERVICE DES TERRITOIRES



Retrouvez toutes nos publications

- [Connaissance-territoire.maregionsud.fr](http://connaissance-territoire.maregionsud.fr)
- Nous contacter : connaissance-territoire@maregionsud.fr
- Newsletter : <http://bit.ly/jlettreinfocoterr>

Nous suivre sur les réseaux sociaux



- [sud.territoire](https://www.facebook.com/sud.territoire)



- [@sud_territoire](https://twitter.com/sud_territoire)



- [sud-territoire](https://www.linkedin.com/company/sud-territoire)